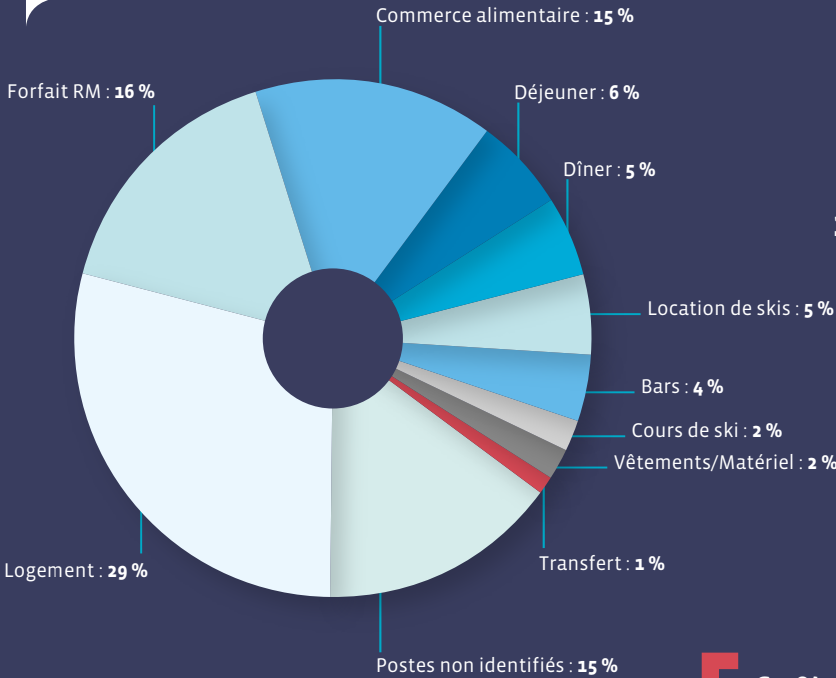


LA RÉPARTITION DES POSTES DE DÉPENSES HORS PACKAGE

Le ski : un effet levier incomparable



10 milliards d'€ sont dépensés en station chaque hiver

Pour 1 € dépensé en forfait, 6 € supplémentaires sont dépensés par le client en station, soit au total 7 € dépensés

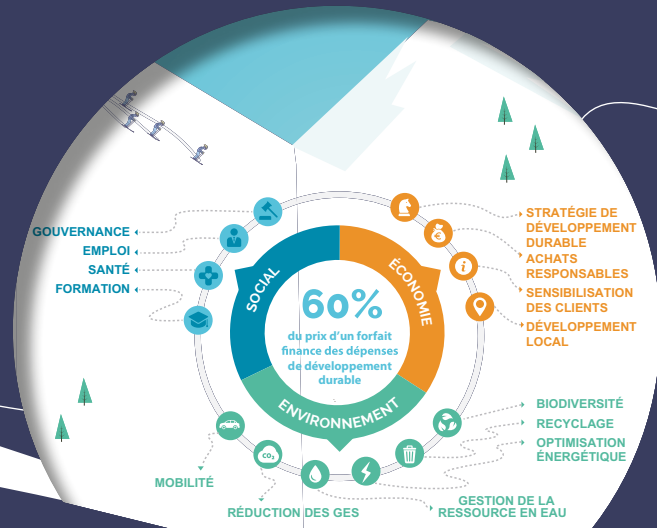
60 % du prix d'un forfait de ski finance des dépenses de développement durable

Étude BIOM (2017)

Le forfait de remontées mécaniques occupe 14 % des dépenses des visiteurs des stations.

La ventilation des dépenses n'est connue que pour les clients n'ayant pas acheté un package, c'est-à-dire pour 57 % des clients. Pour eux, la part du forfait dans les dépenses n'est pas de 14 % mais de 16 %.

Source : Étude Caisse des dépôts, Atout France, Rhône Alpes Tourisme, Savoie Mont Blanc Tourisme, Domaines Skiabiles de France (2015) Confirmée par les études conduites dans les Pyrénées et les Alpes du Sud.



Enquête réalisée en septembre 2021 par IPSOS

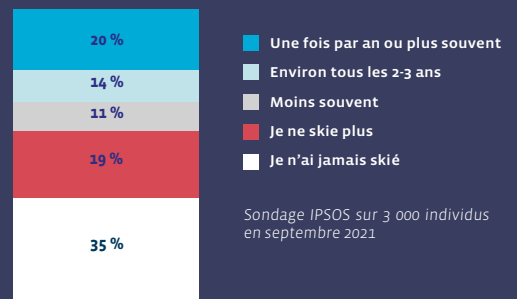
auprès d'un échantillon représentatif de 3 000 français, pour le compte de 6 commanditaires : DSF, ANMSM, SNMSF, Atout France, Agence SMB, USC

86 % des français ont une image positive du ski
46 % des français pratiquent le ski

Le ski alpin est la **5^e** activité outdoor, la plus pratiquée par les français derrière la rando, le vélo, le running et la natation.

Source : Étude « Sport dans la ville » réalisée en juin 2022 pour le compte de l'USC

En moyenne, à quelle fréquence pratiquez-vous le ski alpin ou le snowboard ?



Sondage IPSOS sur 3 000 individus en septembre 2021



Alpespace / Bâtiment Annapurna
 24 rue St Exupéry – 73800 FRANCIN (F)
 Tél. : 04 79 26 60 70 – Fax : 04 79 96 08 71
 info@domaines-skiabiles.fr

www.domaines-skiabiles.fr